

Local disponible A1011

Objet

Le local A1011 est destiné principalement à une **activité de service** liée aux métiers du MiN.

Localisation

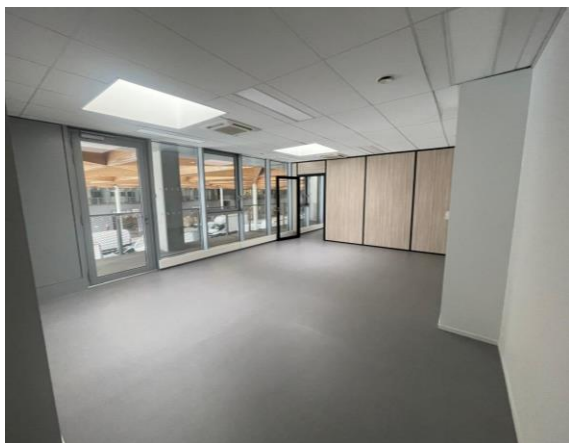
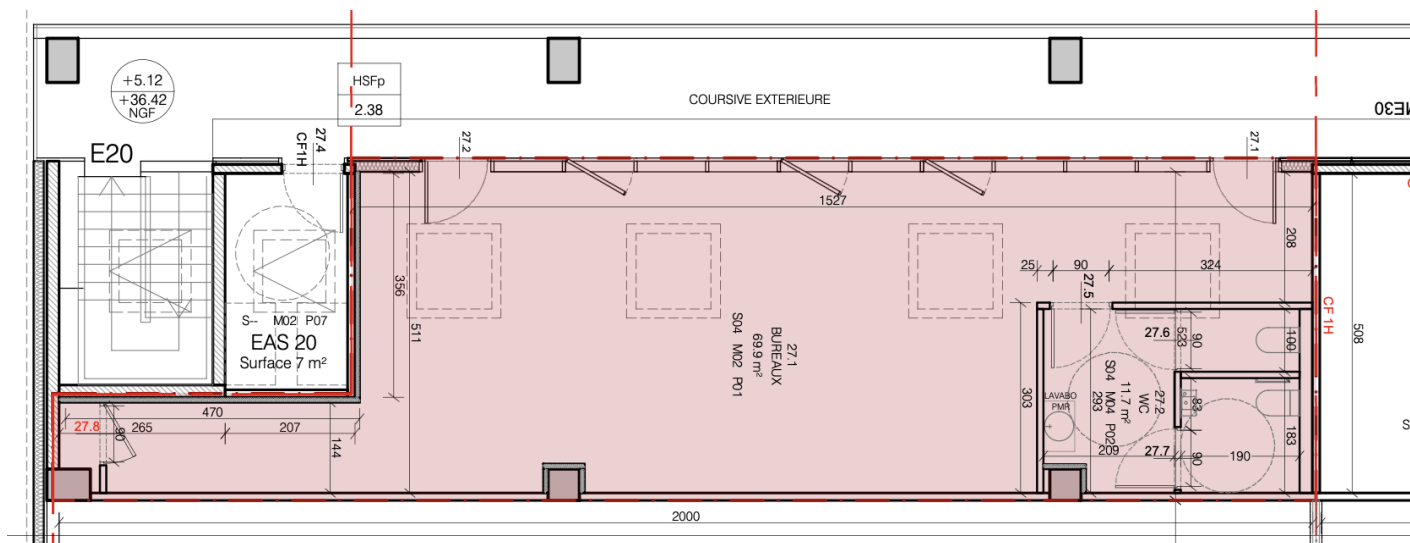
Pour plus de détails,
télécharger
le plan
complet du
MiN Nantes
Métropole
[ICI](#)



Le local n°
A1011 est
localisé à
l'étage du
bâtiment A

Descriptif du local

Il est d'une surface totale de **85 m² GLA** comprenant un local séparé en 2 espaces à usage de bureaux et d'un sanitaire.





Conditions financières

Contrat d'occupation précaire du domaine public d'une durée de 3 ans.

*Charges refacturées non incluses dans la redevance

**Charges locatives incluses dans la redevance

Tarif 2026

Redevance locative :

Type	Surface (m ²)	Tarif €/m ² /an	Coût annuel HT (€)	Coût mensuel HT (€)
Local	85	127,02	10 796,70	899,73

*Augmentation de 2% / an + ILC
Ensemble indissociable*

Charges non incluses
Charges locatives incluses***

Dépôt de garantie :
3 mois de loyer + charges

Production de froid / chaud CVC :

- Montant partie fixe facturé par mois (dont provision pour renouvellement) : 16,12 € HT / m² / an
- Montant partie variable : 0,232 € HT / kWh frigorifique

Eau : 4,60€ HT/m³ (tarif 2026)

Electricité : à titre estimatif : autour de 100€ HT/mois

Contrat annuel de maintenance et contrôle réglementaire

Sécurité renforcée & entretien : nouvelle gare d'accès (2025), vidéosurveillance, gardiennage 24/24 & 7/7, agents SIAP,

Entretien & nettoyage : espaces communs, espaces verts,...

Des services qui facilitent votre quotidien :

- ✓ Centre de tri sur place avec traitement et valorisation des déchets pour vous et vos clients,
- ✓ Service marché de 4h30 à 13h avec des agents
- ✓ Service Accueil, boîte aux lettres
- ✓ Référent technique sur place
- ✓ Stationnement sous-terrain et sécurisé pour les salariés

Intégrez la communauté du MiN et bénéficiez de son attractivité :

- ✓ package communication pour les nouveaux arrivants : guide d'accueil, site internet, gazette, newsletter, annuaire, mise en relation et réseaux,
- ✓ Evènements réguliers internes et externes organisés sur le site.
- ✓ Organisation d'une Matinée de l'Emploi annuelle pour vous aider dans vos recrutements, etc...
- ✓ Synergie entre les acteurs du MiN dans un éco-système commun.

Fonctionnement du MiN

Le MiN Nantes Métropole applique [un règlement intérieur](#) fixant ses modalités de fonctionnement.

Conditions de candidature

Pour toute demande, vous pouvez nous contacter par téléphone ou par courriel.

Coordonnées



71 boulevard Alfred Nobel, 44400 REZE
Téléphone : 02.51.72.90.54
Mail : commercialisation@minnantes.com